

Landschaftspflegeverband „Westsachsen“ e. V.,

Pestalozzistraße 21a

08459 Neukirchen/ Pleiße

Ihre Ansprechpartner:

André Oehler – Büro 03762/75935 12 – Mail andre.oehler@lpv-west Sachsen.de

Anika Lemm – Büro 03762/75935 13 – Mail anika.lemm@lpv-west Sachsen.de

Leistungsverzeichnis

Biotopeinrichtungsmaßnahmen Bodenbearbeitung

Projekt „Schafe unter Strom“



Ausführungszeitraum der Leistung: 01.11.2021 – 28.02.2022

Frist für die Abgabe des Kostenangebotes: 28.10.2021

Mail an: andre.oehler@lpv-west Sachsen.de sowie anika.lemm@lpv-west Sachsen.de

Pos. 1 Mulchen der Teilfläche 1

- 1.1 Tiefmulchen der Teilfläche 1, 1,5 ha unter Einsatz von Großtechnik, z. B. leistungsfähiger Forstmulcher
Mulchen der oberen Wurzelstubben, die aus dem Boden herausragen

Pos. 2 Mulchen und Fräsen der Teilfläche 2

- 2.1 Tiefmulchen und Fräsen der Teilfläche 2, 1,5 ha, Frästiefe innerhalb des Ah-Horizontes und Belassung der Resthumusschicht von 5-10 cm in Abstimmung mit dem LPV, Zerstörung des oberen Wurzelstockes

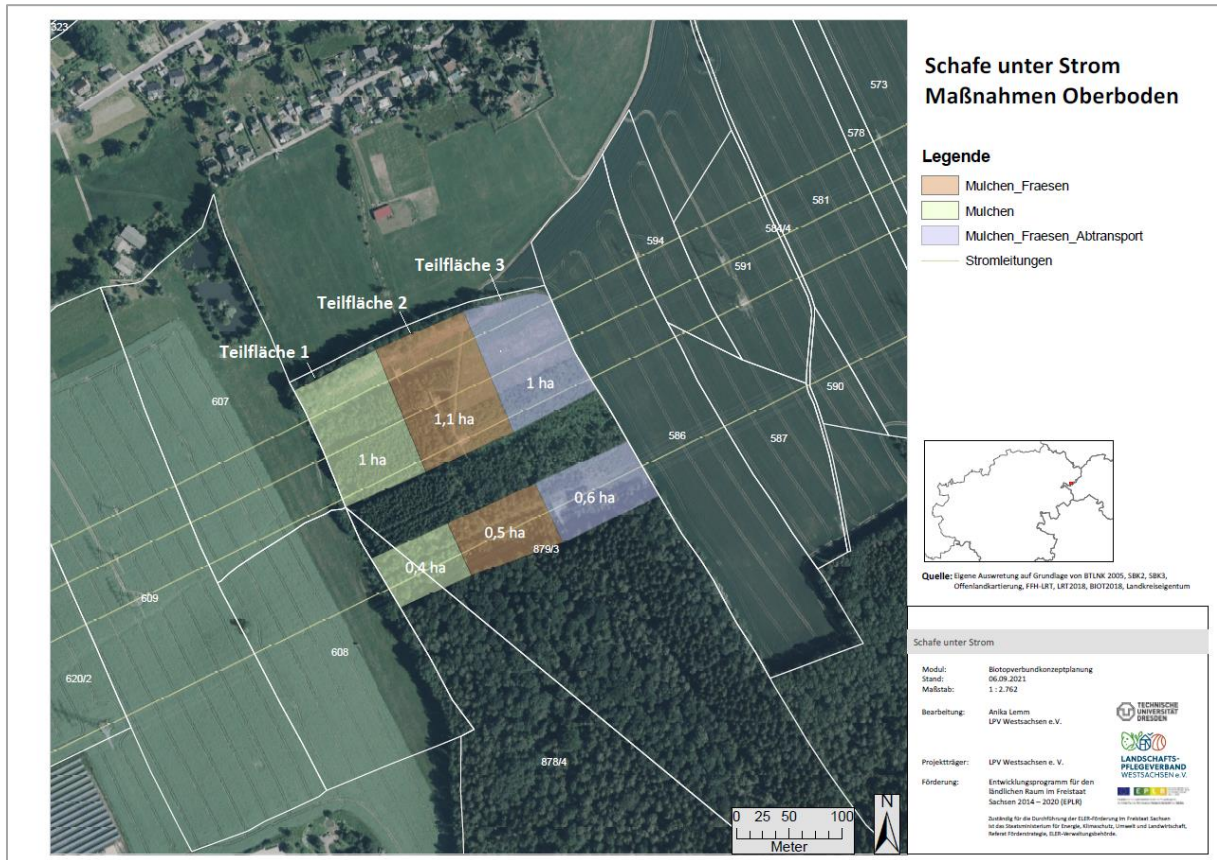
Pos. 3 Mulchen, Fräsen und Abtransport des Oberbodens der Teilfläche 3

- 3.1 Mulchen und Fräsen Teilfläche 3, 1,5 ha
- 3.2 Abtransport der obersten ca. 10 – 15 cm Mulchauflage und Oberboden und anschließende fachgerechte Entsorgung zur Wiedernutzung (z.B. Humusbereitung) und Vorlage der Entsorgungsscheine

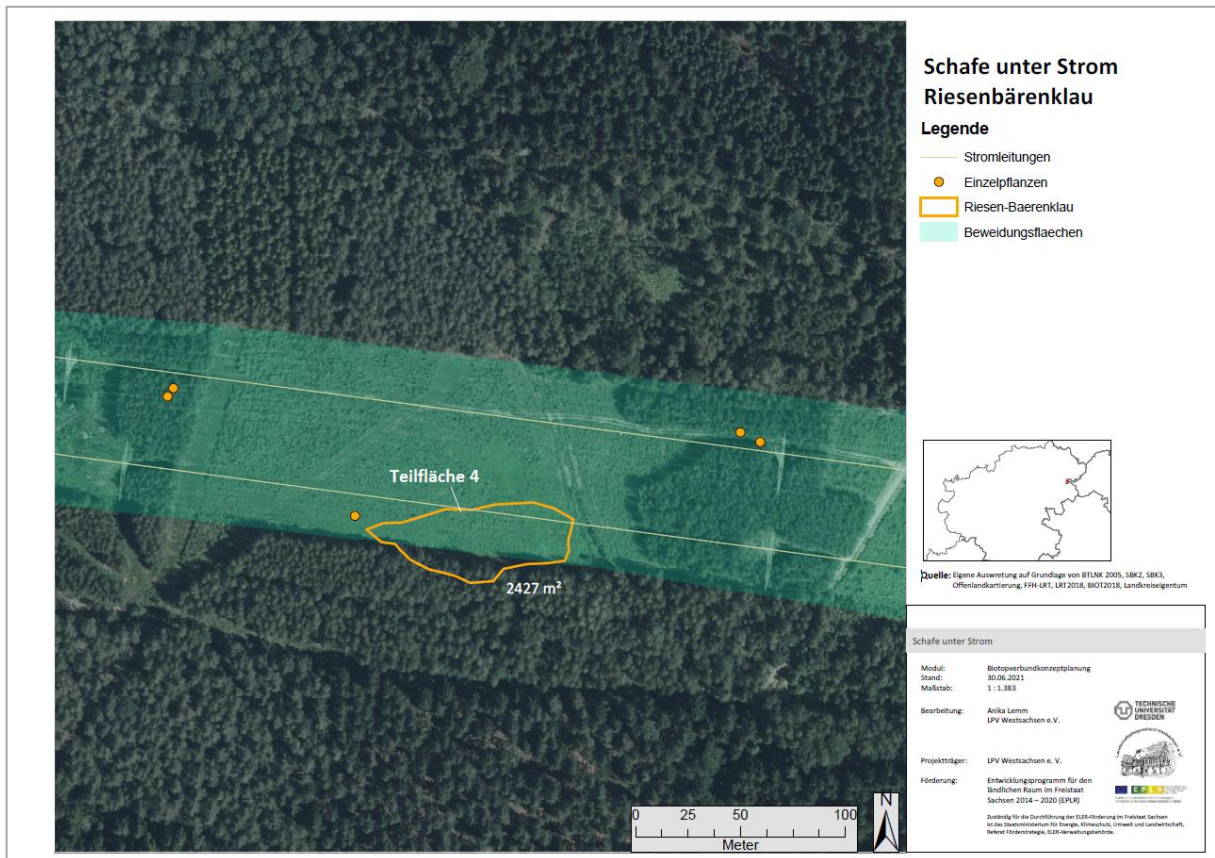
Pos. 4 Mulchen, Fräsen und Abtransport des Oberbodens auf Teilfläche 4 (Riesenbärenklau)

- 4.1 Tiefmulchen, Fräsen und Abtransport des Oberbodens von Teilfläche 4, 2000 m²
- 4.2 Abtransport der obersten ca. 10 – 15 cm Mulchauflage und Oberboden und anschließende fachgerechte Entsorgung zur Wiedernutzung (z.B. Humusbereitung) und Vorlage der Entsorgungsscheine
Bei der Entsorgung: Beachtung der Kontamination mit Samen und Vegetationsresten des Riesen-Bärenklaus.

Karte zu Teilflächen 1, 2 und 3



Karte zu Teilfläche 4



Weitere Erläuterungen in Abstimmung mit dem LPV Westsachsen e.V.